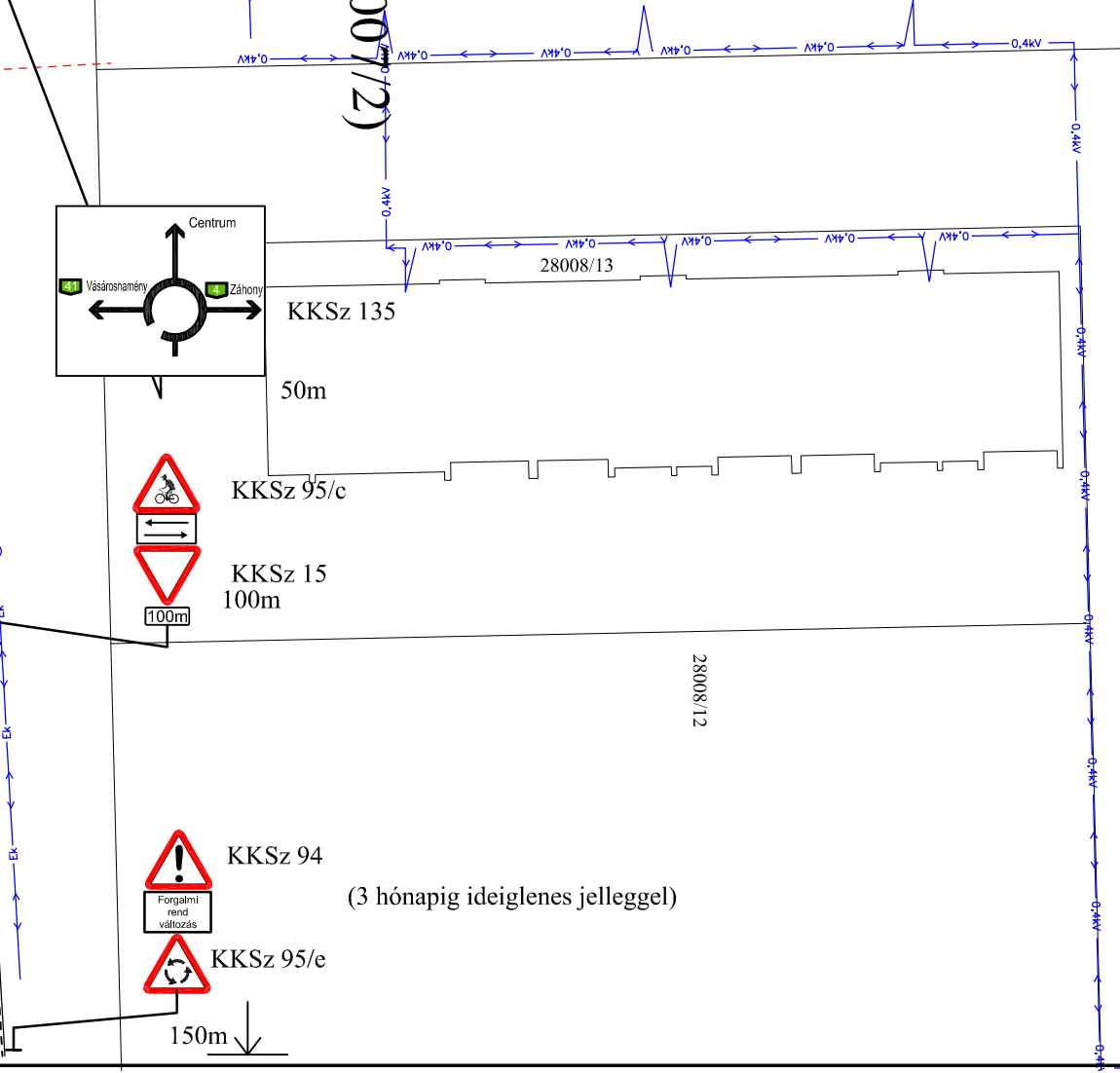
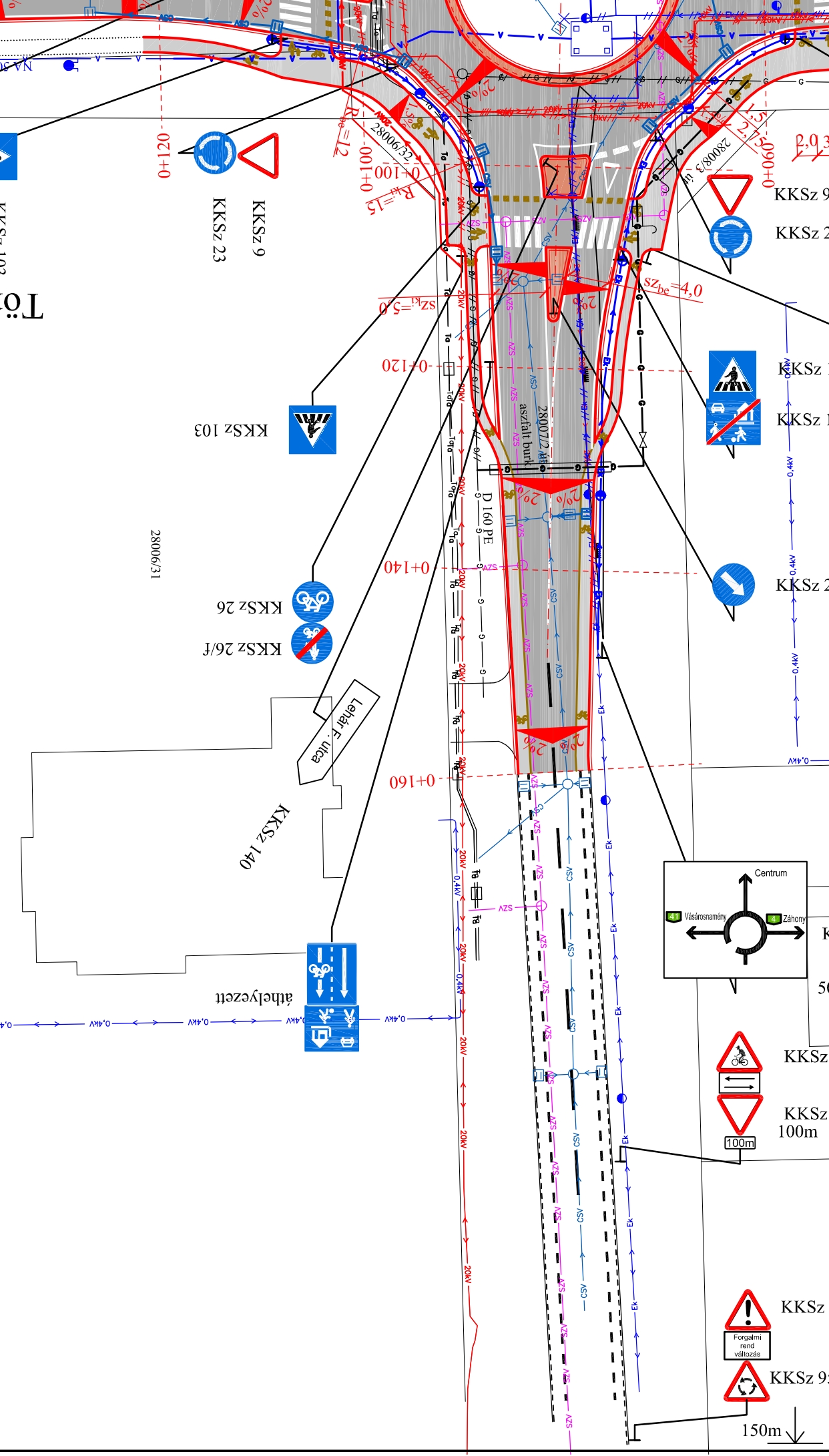


| JELMAGYARUKAZAT | jelölés | magyarázat |
|-----------------|---------------------------------------|---------------------------------------|
| | korlátlan forgalom | útkorlát |
| | 10kV-os közepes feszültségű Rákárhely | jelölés |
| | 20kV-os közepes feszültségű Rákárhely | kerítés |
| | gázvezeték | ívvezeték |
| | vezeték | gázvezeték |
| | 10kV-os közepes feszültségű Rákárhely | szennyvíz elvezetés |
| | 20kV-os közepes feszültségű Rákárhely | zártsapkaköszorona |
| | gázvezeték | IV Rákárhely |
| | zártsapkaköszorona | zártsapkaköszorona |
| | 20kV-os közepes feszültségű Rákárhely | telefon alaphívó |
| | gázvezeték | IV Rákárhely |
| | zártsapkaköszorona | korlátlan forgalom |
| | 10kV-os közepes feszültségű Rákárhely | 10kV-os közepes feszültségű Rákárhely |
| | gázvezeték | 20kV-os közepes feszültségű Rákárhely |
| | 20kV-os közepes feszültségű Rákárhely | 20kV-os közepes feszültségű Rákárhely |

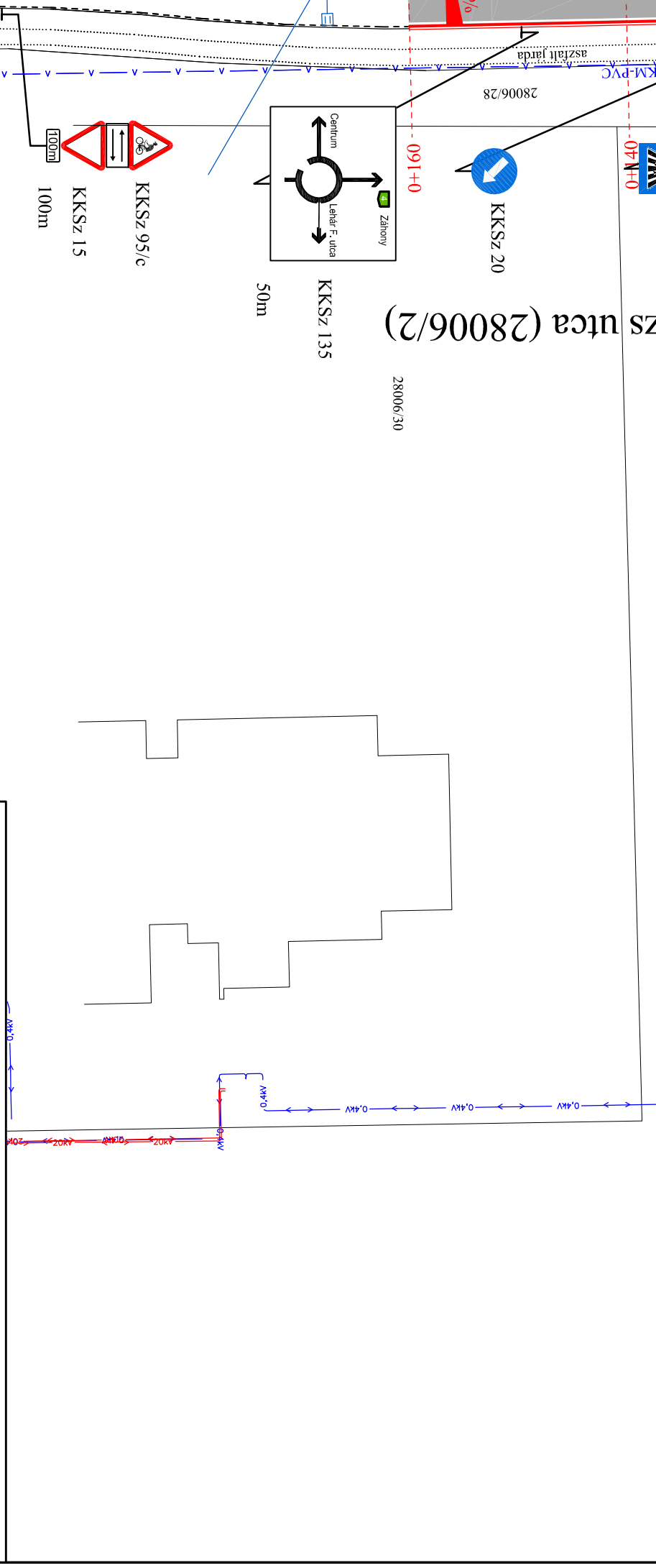
Szilvavölgy sétány



Lehár Ferenc utca (28007/2)

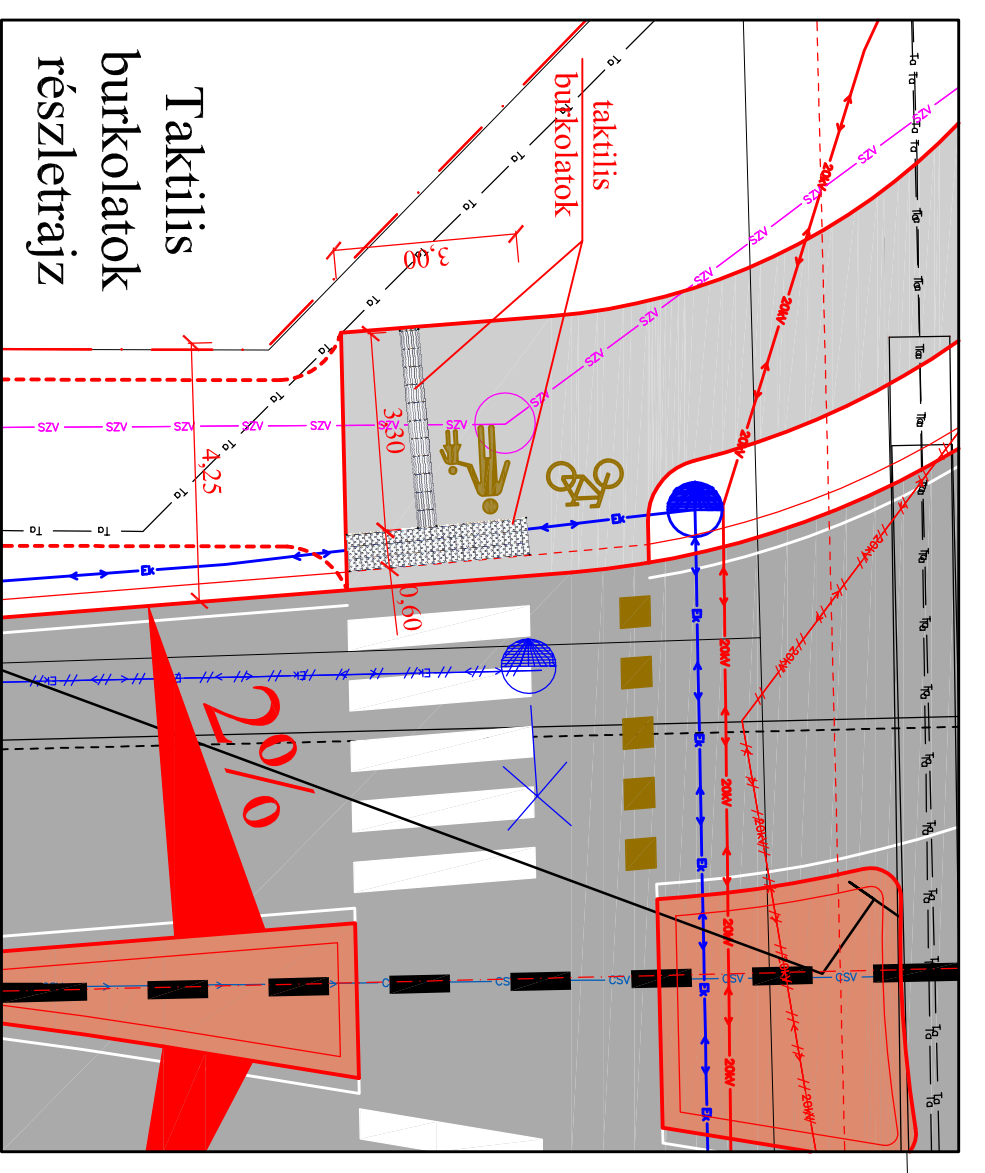


Törzs utca (28006/2)



környék adatai:
 $R_k = 18,0m$
 $R_b = 12,0m$
 $gy = 1,0m$
 $sz = 6,0m$
 $bs = 0,25m$
 $R_{k0} = 12,0m$
 $R_{b0} = 15,0m$
 $sz_{k0} = 4,0m$
 $sz_{b0} = 5,0m$

elválasztó szigetecsk adatai:
 $f = 0,5m$
 $d = 0,5m$
 $TA = 22,5m$
 $TB = 1,3m$
 $BC = 5,5m$
 $R = 72,0m$
 $bs = 0,25m$



malogépárter
 MÉLYÉPÍTŐ ÉS ÉPÜLETGÉPÉSZ
 Tervező és Szolgáltató

4400 NYÍREGYHÁZA
 SZENT ISTVÁN U. 3. II. EM. 10.
 TEL./FAX: 042906-112

Nyíregyháza, Törzs utca - Semmelweis utca

Tervező: Malogépárter Kft.
 Készítette: Kőrösi Csoma Sándor György

Méretarány: 1:500
 Tervezési szám: 853/2016
 Tervezési dátum: 2016.03.

